

# CDPM-X64 端末認証手順

株式会社かねこ

# 1. 事前準備

- ・CDPM-X64のサブスクリプションプランをご契約(有料)いただき、「アカウント・キー」を取得します。
- ・株式会社かねこホームページからCDPM-X64をダウンロードしていただき、お使いのPCにCDPM-X64をインストールします。
  - ※「株式会社かねこホームページ - CDPMについて - ダウンロード」から、ダウンロードできます。
  - ダウンロードページURL (<https://www.kaneko-corp.com/cdpm/について/ダウンロード/>)
- ・お使いのPCがインターネットに接続されていることを確認します。

## 2. CDPM-X64の端末認証

CDPM-X64のご利用を開始するためには、端末認証を実行する必要があります。

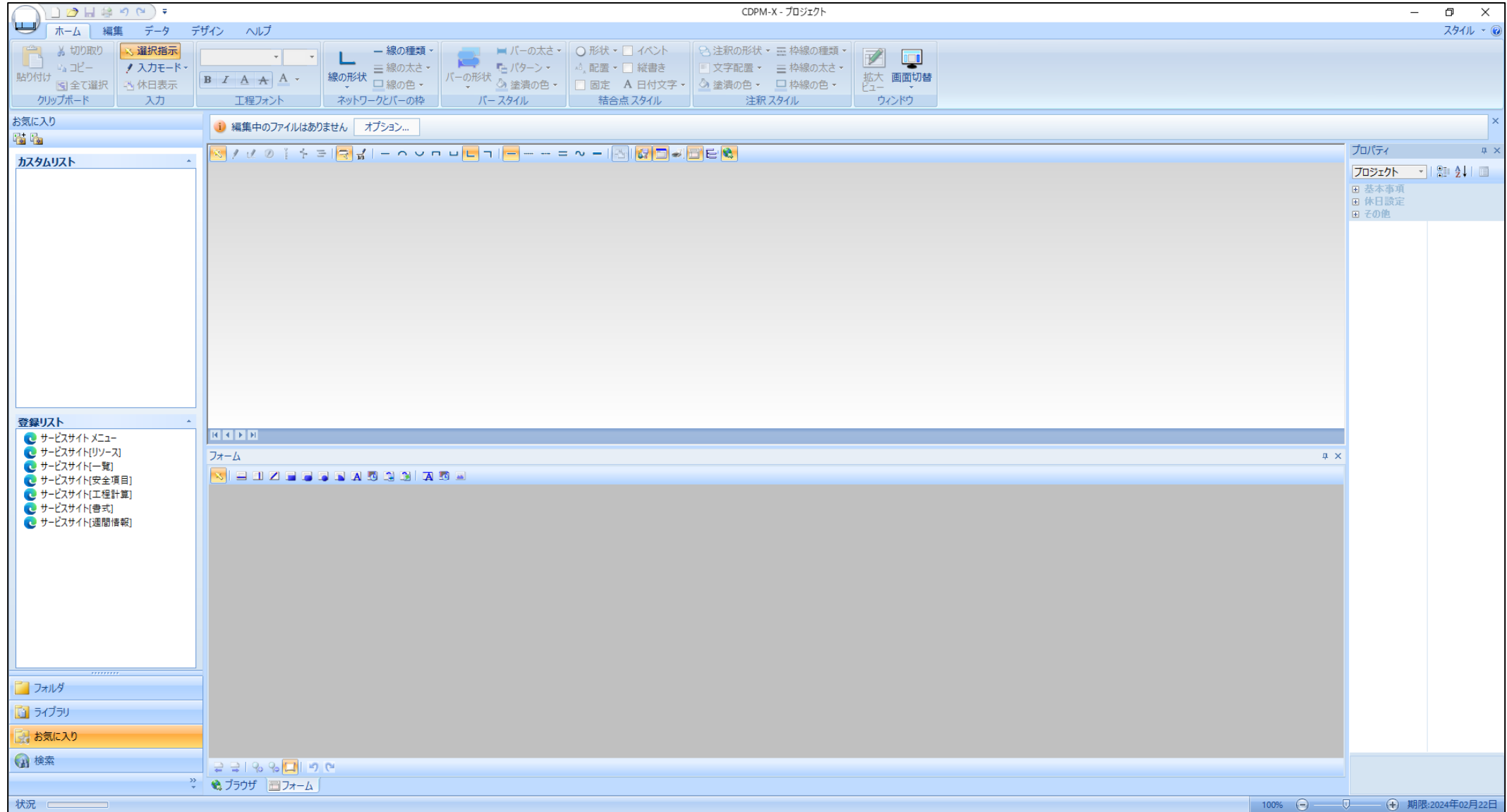
※初めてCDPM-X64を起動してから、30日間は無料でご利用いただけます。

①無料期間30日以内に端末認証を実行するとき

②無料期間30日経過後に端末認証を実行するとき

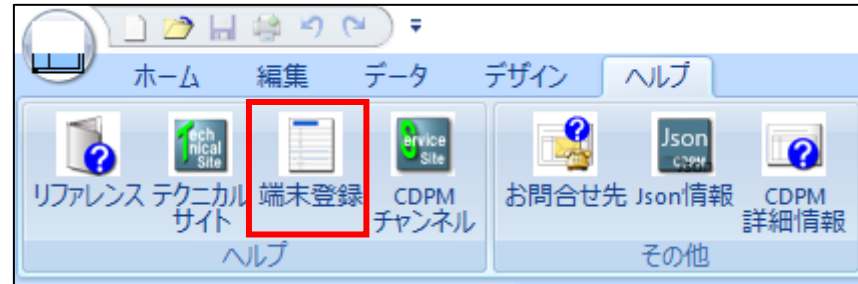
# ①無料期間30日以内に端末認証を実行するとき(1)

(1)CDPM-X64を起動します。

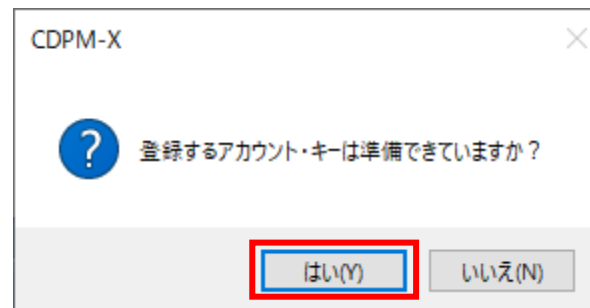


# ①無料期間30日以内に端末認証を実行するとき(2)

(2)画面左上のヘルプタブをクリックし、「端末登録」ボタンをクリックします。

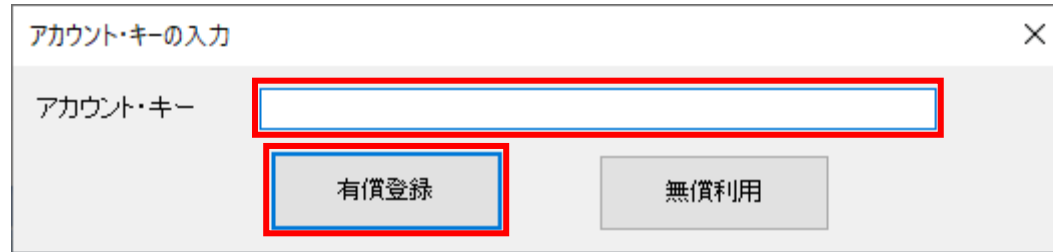


(3)「登録するアカウント・キーは準備できていますか？」メッセージでは「はい」を選択します。



# ① 無料期間30日以内に端末認証を実行するとき(3)

(4)画面に表示する「アカウント・キーの入力」の「アカウント・キー」欄に取得したアカウント・キーを入力します。



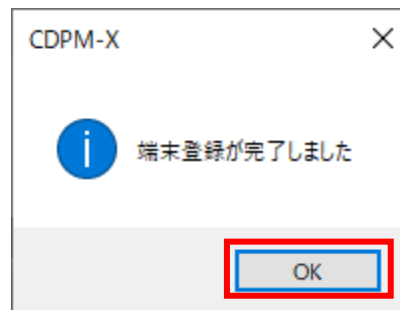
アカウント・キーの入力

アカウント・キー

有償登録 無償利用

(5)「有償登録」ボタンをクリックします。

(6)「端末登録が完了しました」メッセージを表示しますので、「OK」ボタンをクリックします。

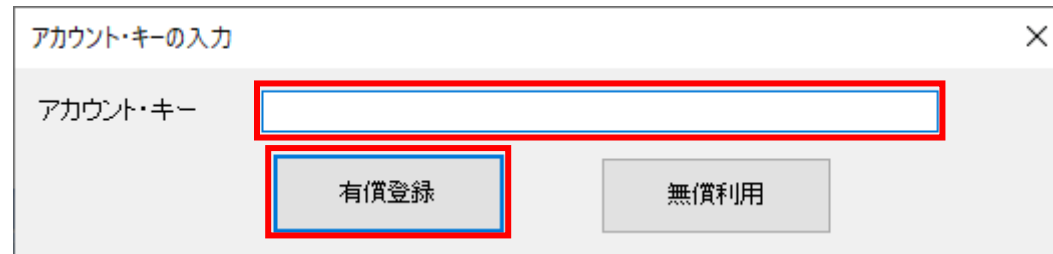


(7) 画面右下の期限が更新されると、端末認証完了です。

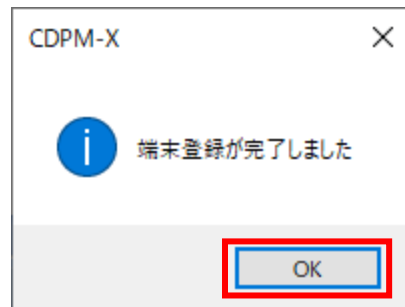


## ②無料期間30日経過後に端末認証するとき(1)

- (1)CDPM-X64を実行した直後、画面に「アカウント・キーの入力」画面を表示します。
- (2)「アカウント・キー」欄に取得したアカウント・キーを入力します。



- (3)「有償登録」ボタンをクリックします。
- (4)「端末登録が完了しました」メッセージを表示しますので、「OK」ボタンをクリックします。



## ②無料期間30日経過後に端末認証するとき(2)

(5)CDPM-X64の画面が開きます。

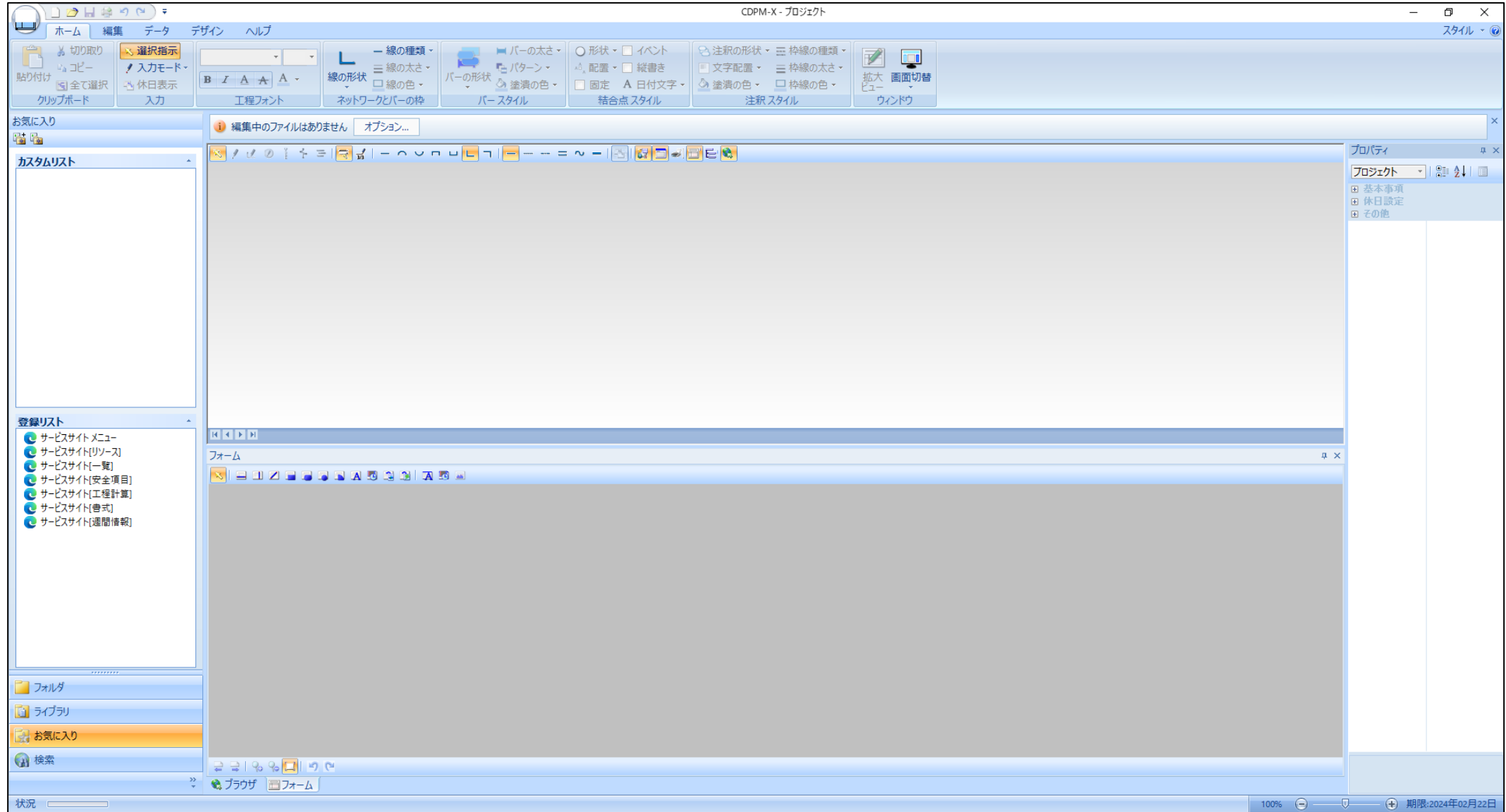
(6) 画面右下の期限が更新されると、端末認証完了です。





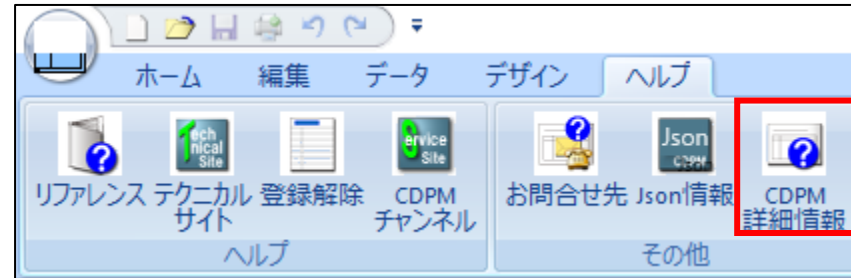
# 3. 端末認証の内容を確認する方法(1)

(1)CDPM-X64を起動します。

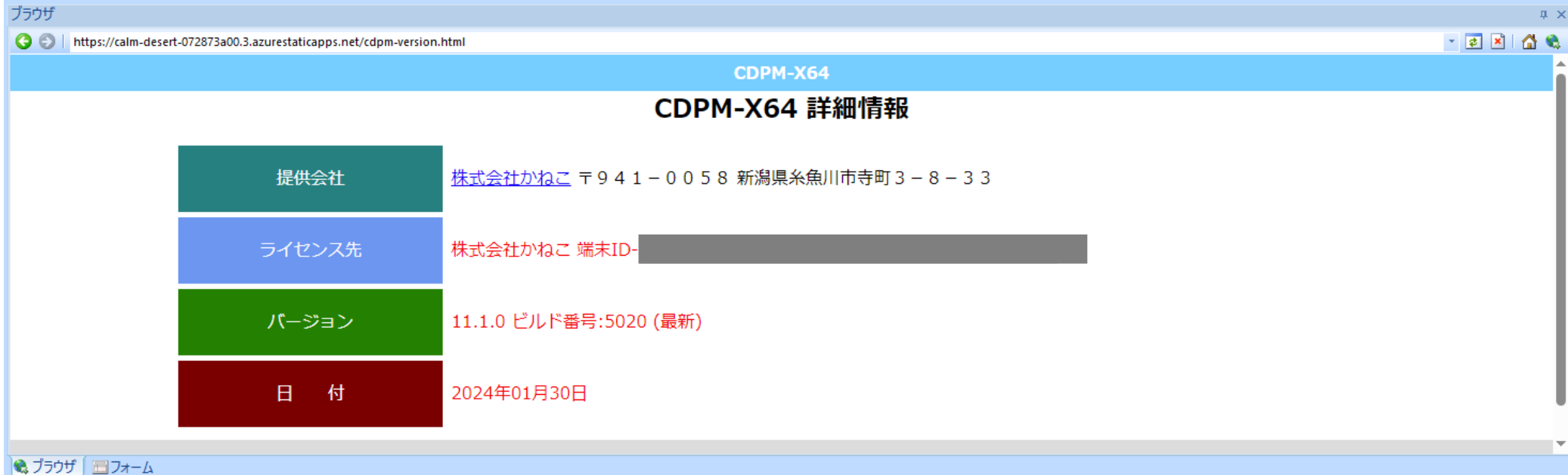


### 3. 端末認証の内容を確認する方法(2)

(2)画面左上のヘルプタブをクリックし、「CDPM詳細情報」ボタンをクリックします。



(3)ブラウザビューにCDPM-X64 詳細情報を表示します。



CDPM-X64 詳細情報	
提供会社	<a href="#">株式会社かねこ</a> 〒941-0058 新潟県糸魚川市寺町3-8-33
ライセンス先	株式会社かねこ 端末ID- [REDACTED]
バージョン	11.1.0 ビルド番号:5020 (最新)
日付	2024年01月30日

### 3. 端末認証の内容を確認する方法(3)

(4)「ライセンス先」を確認し、ご登録いただいたアカウントの名前を確認します。

「端末ID」には、お使いのPC固有のIDが表示されます。

CDPM-X64 詳細情報	
提供会社	株式会社かねこ 〒941-0058 新潟県糸魚川市寺町3-8-33
ライセンス先	株式会社かねこ 端末ID- [REDACTED]
バージョン	11.1.0 ビルド番号:5020 (最新)
日付	2024年01月30日

※CDPM-X64詳細情報画面を印刷しておきますと、トラブル処理にご利用いただける場合があります。

100% 期限:2024年06月30日

(5) 画面右下の「期限」を確認し、ご契約いただいたサブスクリプションの契約期限の終了日の日付になっていることを確認します。